



Kitaplatz-

Bedarfsanmeldung

Informationsbroschüre für Eltern

Anmeldung ist zu finden unter:

www.schwandorf.de

Kitas & Schulen

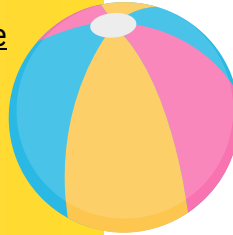
Kitaplatz-Bedarfsanmeldung



Kontakt Daten

kindertagesstaetten@schwandorf.de

- | | |
|--------------------|----------------------|
| 1. Ansprechpartner | 2. Ansprechpartner |
| • Frau Lisa Kühner | • Frau Nina Fleißner |
| 09431/45-149 | 09431/45-202 |



Die Große Kreisstadt Schwandorf freut sich sehr, dass Sie Ihr Kind in einer Kindertageseinrichtung im Stadtgebiet anmelden wollen.

Um Sie bei der Suche nach einem Betreuungsplatz für Ihr/e Kind/er für das Kitajahr (01. September 2024 bis 31. August 2025) zu unterstützen, hat die Stadt Schwandorf auf ein neues, modernes und datenschutzkonformes Onlineverfahren umgestellt.

Das Programm „Kitaplatz-Pilot“, welches in Kooperation der AKDB mit dem Staatsministerium für Digitales entwickelt wurde, dient als Plattform für die Anmeldung von Kindern in Kindertagesstätten.

Die Anmeldung kann in verschiedenen Sprachen durchgeführt werden.

Unsere Schwandorfer Einrichtungen

Kinderhäuser

(Krippe und Kindergarten)

BRK-Kinderhaus Lindenblüten
Industriestraße 12

Johanniter-Kinderhaus Weltentdecker
Schwimmbadstr. 7

AWO-Kinderhaus Storchenwiese
Fronberger Str. 44

Kath. Kindergarten und Kinderkrippe
St. Wolfgang, Neißer Str. 8

Kinderkrippen

AWO-Kinderkrippe „An der Naab“
Nürnberger Str. 3

AWO-Kinderkrippe „Stadtzwerge“
Kirchengasse 6

Kindergärten

Städtischer Kindergarten
Arberstr. 5

Kath. Kindergarten St. Paul
Jahnstr. 48

Kath. Kindergarten St. Anna
Am Steig 8

Kath. Kindergarten St. Jakob
Spitzwegstraße 23

Kath. Kindergarten St. Konrad
Blumenstr. 13a

Kath. Kindergarten St. Andreas
St.-Andreas-Str. 6

Kath. Kindergarten St. Josef
Kindergartenstr. 6

Kath. Kindergarten St. Florian
Am Mühlgraben 4

Johanniter-Kindergarten Wichtelvilla
Bleistädter Str. 8d

BRK-Waldkindergarten Schwanenkinder
Grünwaldstr. 53b

BRK-Waldkindergarten Weinberg
nähe Waldspielplatz



Große Kreisstadt
Schwandorf

Allgemeine Informationen



Rechtsanspruch

Ihr/e Kind/er hat/haben ab Vollendung des
1. Lebensjahres einen Anspruch auf einen
Betreuungsplatz



Aufnahme

Die Aufnahme in den Kindertageseinrichtungen
erfolgt nach Maßgabe der verfügbaren Plätze und der
Vergabekriterien der Einrichtungen



Vergabe

Es gibt keine bevorzugte Vergabe von Plätzen,
wenn eine frühere Anmeldung erfolgt.
Das bedeutet, dass alle Anmeldungen, welche bis Ende
März 2024 eingehen, gleichbehandelt werden.
Bei Anmeldungen außerhalb des normalen Zeitraums
(danach) wird das jeweilige Anmeldedatum
berücksichtigt.



Zuschüsse

Krippengeld

Das Krippengeld ist eine finanzielle Entlastung von
Eltern (auch Adoptiveltern und Pflegeeltern), die ihre
ein- bis zweijährigen Kinder in einer staatlich
geförderten Kindertageseinrichtung (Krippe oder
Tagespflege) betreuen lassen.
(einkommensabhängig)



Elternbeitragszuschuss

Zur Entlastung der Familien leistet der Staat einen
Zuschuss zum Elternbeitrag für Kinder in
Kindertageseinrichtungen. Der Zuschuss beträgt
monatlich 100 Euro und wird von 1. September des
Kalenderjahres, in dem das Kind das dritte Lebensjahr
vollendet, bis zum Schuleintritt gewährt.
(einkommensunabhängig)



Bayern ID

Bei Fragen oder Problemen in Zusammenhang mit der
Registrierung für die Bayern ID wenden Sie sich bitte an
die E-Mail-Adresse: bayernid@digitales-bayern.de



Kitaplatz-Bedarfsanmeldung



Eine Anmeldung in unserem Programm ist verbindlich
und eine Abänderung Ihrer Daten nicht möglich.

Wir bitten Sie deshalb sich vorab gut über die jeweiligen
Einrichtungen zu informieren und sich den Ablauf bei
der Anmeldung, sowie Ihre Rechte und Pflichten
durchzulesen.

Alle Informationen stehen Ihnen im Rahmen der
Anmeldung zur Verfügung.

Vorgehensweise bei der Anmeldung



Vor der Anmeldung (unumgänglich):



Registrierung für die Bayern ID
Tipp: Verwenden Sie hier die
einfachste Variante:
Benutzername und Passwort

Die 5 Hauptschritte bei der Kitaplatz-Bedarfsanmeldung



Schritt 1:

Den Datenschutzrichtlinien und
der Handhabung des Programmes zustimmen.



Schritt 2:

Geburtsdatum des anzumeldenden
Kindes und das gewünschte
Aufnahmedatum eintragen.



Schritt 3:

4 Einrichtungen nach Priorisierung auswählen.
(Es können nur alterspassende Kindertagesstätten ausgewählt werden)



Schritt 4:

Vollständige Daten der
Erziehungsberechtigten und
des Kindes eintragen
(ggf. auch die Daten des Geschwisterkindes).



Schritt 5:

Angabe der Betreuungszeiten.

Anmeldung erfolgreich?



Ja, wenn Sie eine
Eingangsbestätigung per E-
Mail erhalten.